

让中国装备技术与世界同步  
WE WALK ALONGSIDE THE WORLD

Stock Code: 300415

### 广东伊之密精密注压科技有限公司

Guangdong Yizumi Precision Injection Molding and Die Casting Technology Co., Ltd.

地址:广东省佛山市顺德区大良顺昌路12号  
TEL:86-757-2921 9800 86-757-2926 5150(overseas) www.yizumi.com

#### 免责声明:

1. 本公司保留对样本中描述产品进行改进的权利, 规格如有变更, 恕不另行通知。
2. 样本中的产品照片仅供参考, 产品以实物为准。
3. 样本中数据为伊之密厂内测试检验得出, 仅作为参考信息, 不保证是最新数据, 一切以实际产品为准。



伊之密品牌管理部策划 | 2020年12月版

# YIZUMI 伊之密



## 高端多物料成型注塑机

稳定 + 个性化定制





# CONTENTS

C系列驼式多物料注塑机 .....	03
YRT独立转盘 / YRS独立转轴 .....	11
L/V独立射台 .....	13
独立电射台 .....	17
C-NTW技术参数表 .....	19
射台模块自由组合 .....	25
标配选配表 .....	26

## 致力成为所在领域的最佳性价比方案提供商

广东伊之密精密机械股份有限公司创立于2002年，立足中国广东，放眼全球发展，专注高分子材料及金属成型领域，现已成立注塑机、压铸机、橡胶注射成型机、高速包装系统、机器人自动化集成系统等多个事业部，是一家集设计、研发、生产、销售及服务为一体的装备供应商。

主导产品有注塑机、压铸机、橡胶机、高速包装机、模具和机器人。在全球，伊之密有多个技术服务中心和40多个海外经销商，业务覆盖70多个国家和地区，生产基地分布国内外，占地总面积近40万平方米，现拥有职工2700多名。

伊之密在国内先后建立起顺德高黎、五沙、苏州吴江三大生产基地，实现产能全面升级，并于2017年在印度、北美设立生产基地。伊之密布局全球，在全球范围内设有多个技术服务中心、研发中心和销售网点，实现全球化经营战略。

# C 让生活更出彩

C系列高端多物料成型注塑机

随着人们生活水平的提高,为满足人们对生活品质日益提高的要求及个性化需求,C系列高端多物料成型注塑机孕育而生。此平台产品引进欧洲研发中心的先进技术,以稳定和个性化定制作为客户核心价值,并致力于创造更丰富的生活色彩。



We Walk  
Alongside The  
World

让中国装备技术与世界同步



广泛应用于各类行业:



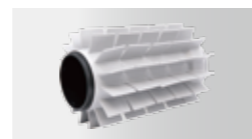
3C制品



汽车配件



日用品



家电配件



工具包胶



包装制品



建材制品



玩具制品



三色杯

# C系列驼式多物料注塑机

## ► 模块化柔性组合

W系列驮式机,兼容单色、双色功能;射嘴中心距可调满足不同中心距模具的生产需求;整机标配多种通用化接口,可以根据具体需求选用独立转盘模块或独立转轴模块,又或通过机械手移位或模内退芯方式实现双色成型,程序功能集成,柔性组合可满足多种应用需求。

## ► 占地空间小

W系列驮式机射台上下排布,相对于L型双色机,占地面积少,厂房利用率高,而相对V型双色机,其保留了机械手的安装位置,为自动化设备安装提供了空间。

### 先进的转盘控制技术

采用DCPC数字闭环定位技术,转盘定位更精准更稳定。

### 灵活的独立转盘设计

锁模机构可搭载独立转盘模块或独立转轴模块,满足模具旋转或模芯旋转工艺需求。当独立转盘或转轴机构不用时,机器可以获得更多的容模空间,使用范围广。

### 出色的注射稳定性

基于现有成熟射胶机构,确保注射精密性和稳定性。

### 满足个性化定制需求

可根据不同制品不同工艺需求,选择不同的射台及动力进行模块化组合,并结合柔性软件自由编程功能让个性化定制逐步走向成熟。

### 开模稳定性好

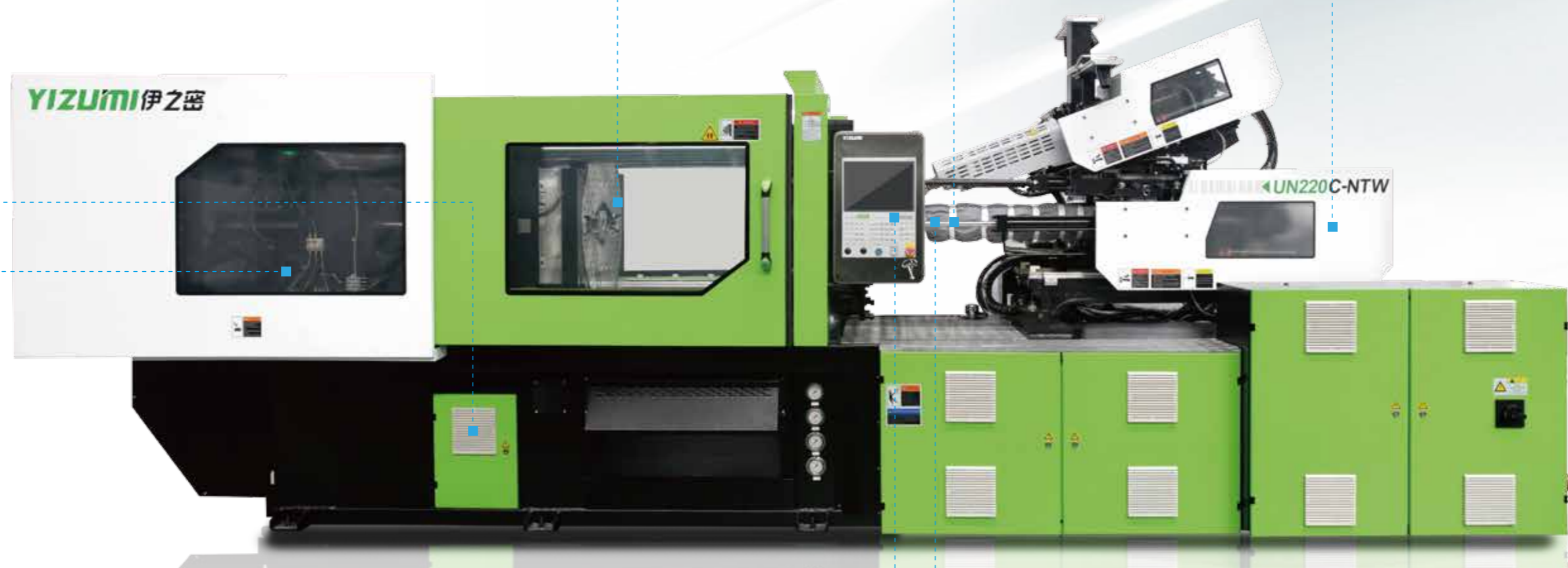
开合模比例阀控制,开合模重复精度可达±0.3mm。

### 人性化的操作界面

具有电脑界面友好和响应快特点,充分考虑用户使用习惯,操作起来更加便捷。

### 射嘴中心可调

叠加式射台设计,射台之间的射嘴最小距离可调。不同吨位标配标准的可调范围,满足多种中心距的模具使用需求。



※以上数据来源于伊之密实验室测试所得,仅供参考。  
本画册图片及其说明以 UN220C-NTW 为例,技术卖点适用于 C-W 系列全吨位机型。

## 锁模单元

### ① 高刚性的T型槽模板

- 全系列模板高刚性设计, 锁模单元整体刚性提升30%。
- 全系列标配T型槽, 方便装卸模具, 降低因螺孔长期使用牙损机率, 提升模板使用寿命。

### ② 均应力压模技术

- 锁模力分布平均, 模板变形小。
- 使用较低锁模力, 生产同样产品也不会发生成型问题, 同时保护模板和模具。

### ③ 欧规2顶出孔排布(可选配国标)

- 动板顶出孔排布满足欧规2要求。

### ④ 比例阀开合模功能

- 提升开模的重复精度和低压模保的稳定性。

### ⑤ 同步顶出或同步抽芯功能

- 整机标配同步顶出或同步抽芯功能, 通过电脑可以任意选择, 为提升效率创造条件。

### ⑥ 模具定位中心距可调功能

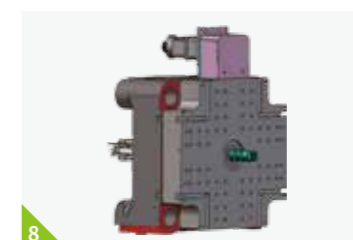
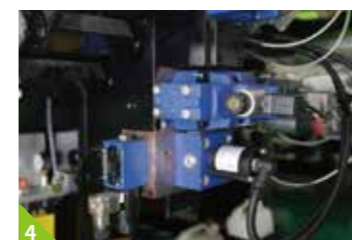
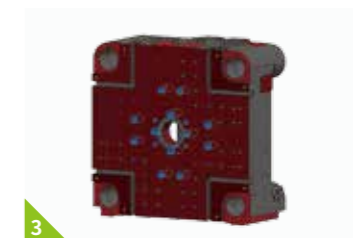
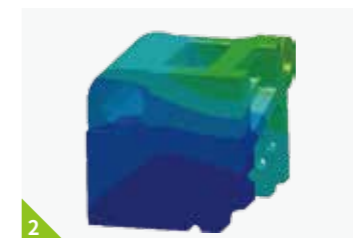
- 可满足多种不同的模具定位中心距的使用要求, 适用范围更广。

### ⑦ DCPC数字式闭环定位技术

- 采用DCPC技术控制, 转盘动作平滑, 无冲击, 定位准。

### ⑧ 可选配转轴模块

- 基于NTW系列, 动板可选择搭配转轴模块, 满足双色产品的模内转芯工艺需求。

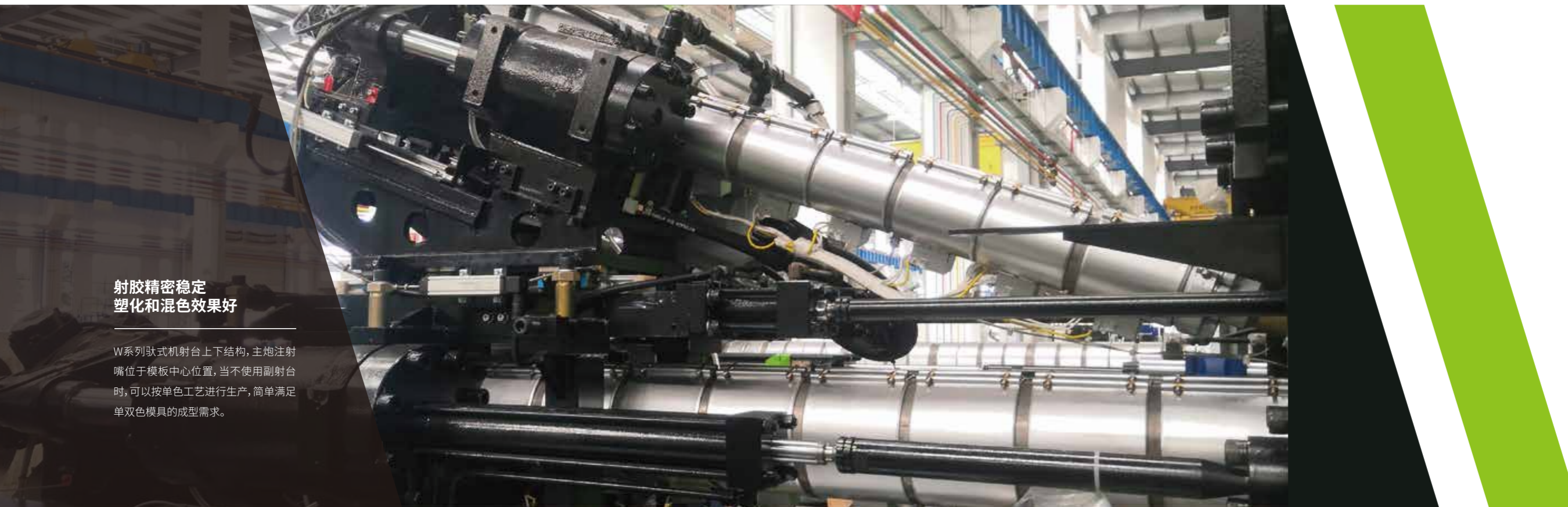


### 可靠稳定, 转盘定位准

W系列锁模机构, 可以任意搭配转盘或转轴独立模块, 满足模具旋转或模芯旋转的工艺需求, 当转盘或转轴机构不用时, 机器可以获得更多的容模空间, 适用范围更广。

※以上数据来源于伊之密实验室测试所得, 仅供参考。

本画册图片及其说明以 UN220C-NTW 为例, 技术卖点适用于 C-W 系列全吨位机型。



### 射胶精密稳定 塑化和混色效果好

W系列驮式机射台上下结构,主炮注射嘴位于模板中心位置,当不使用副射台时,可按单色工艺进行生产,简单满足单双色模具的成型需求。

## 注射单元

### ① 射嘴中心距调节功能

- 叠加式射台设计,射台之间的射嘴最小距离可调。
- 不同吨位标配标准的可调范围,满足多种中心距的模具使用需求。

### ③ 标配数控比例背压

- 为塑料溶体达到极佳的塑化状态提供必要条件。

### ⑤ 高刚性射胶模板

- 注射机构优化设计,提升注射刚性,并确保机构运动受力方向和射胶受力同轴,降低阻力,提高注射的稳定性和精度。

### ② 模块式射台组合

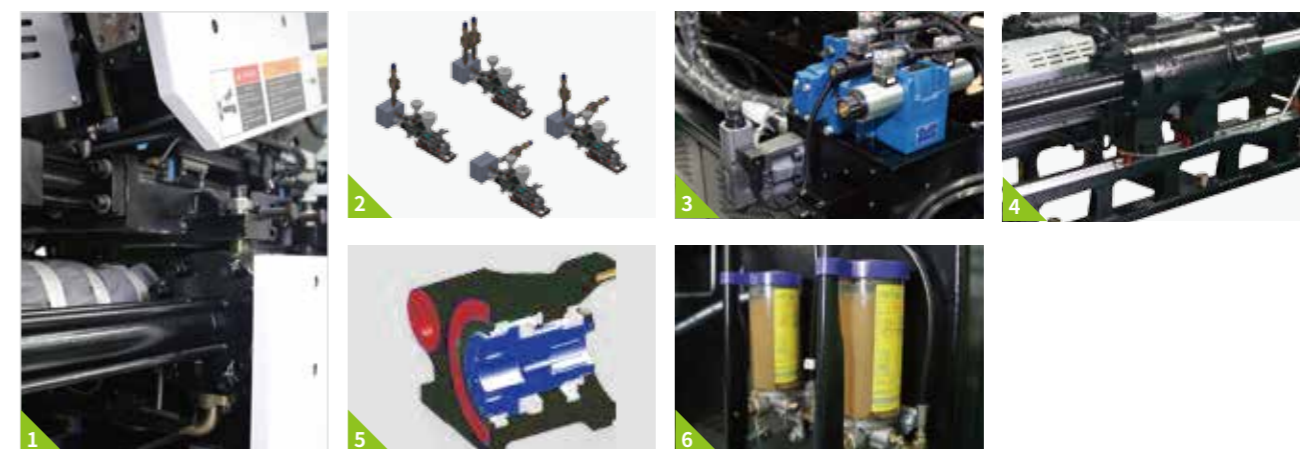
- 通过模块式射台设计,客户可根据实际应用需要选配不同的射台组合,满足多种的工艺应用需求。

### ④ 整体式线轨结构

- 注射系统采用线轨结构,线轨配整体式射台支撑,射台移动摩擦力极小,提高注射精度,提升塑化效率。

### ⑥ 标配手动润滑泵

- 为射胶单元提供方便和可靠的润滑。



※以上数据来源于伊之密实验室测试所得,仅供参考。  
本画册图片及其说明以 UN220C-NTW 为例,技术卖点适用于 C-W 系列全吨位机型。

# 控制系统

## 响应快, 功能强, HMI人性化设计

采用奥地利的KEBA2980电脑, 具有界面友好和响应快的特点。KEBA系统功能强大, 适用于多物料机的不同成型工艺解决方案。

电脑标配KEBA ▶



▲ KEBA工控电脑界面

- 双CPU控制, 1ms的扫描周期, 可靠性好, 确保每个射台动作运算时间控制在1ms以内。
- 采用同步通信技术, 结合伺服闭环定位技术, 可实现更加精准的转盘定位。
- 闭环温度控制, 温度控制跟精准。
- 12寸高清彩色触摸显示屏, 画面清晰简约。
- 可实时远程控制和操作。
- 通过USB实现无限的模具参数存储功能, 操作简单快捷。
- 通多射台SPC质量同步统计功能。
- 多级用户访问权限管理以及数据保护功能, 保证数据安全。
- 关键曲线规划和跟踪功能。
- 可扩展I/O模块可以集成更多功能, 如内置热流道控制和顺序阀功能。
- 用于打印机、辅机和自动化的通信端口, 如可扩展OPC/UA通讯接口。

## 人性化设计

- 采用人工学旋转挂箱设计和防呆技术设计, 操作界面清晰、简洁、美观, 让操作更舒适更便捷。

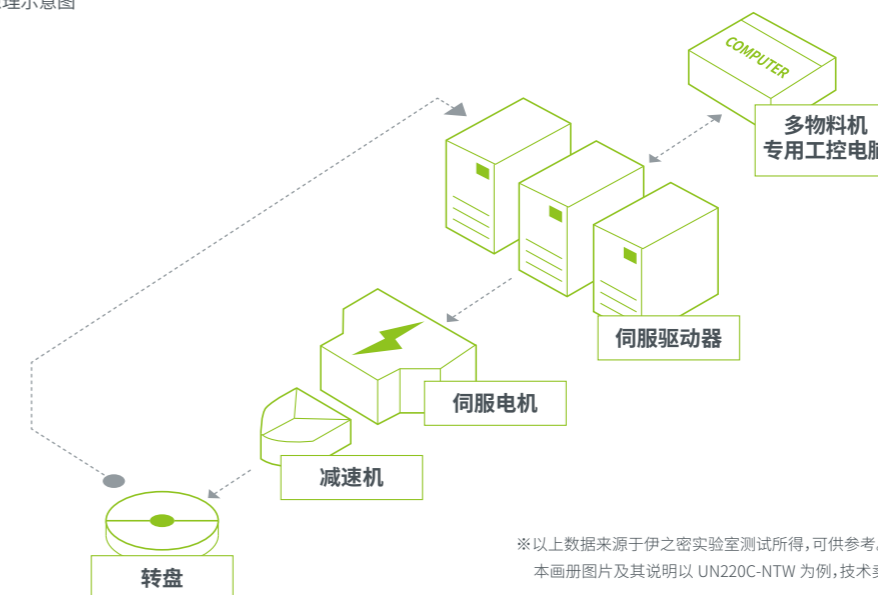
- ① 人工学旋转挂箱 ▶
- ② 便捷辅机插头 ▶



## 转盘伺服控制原理

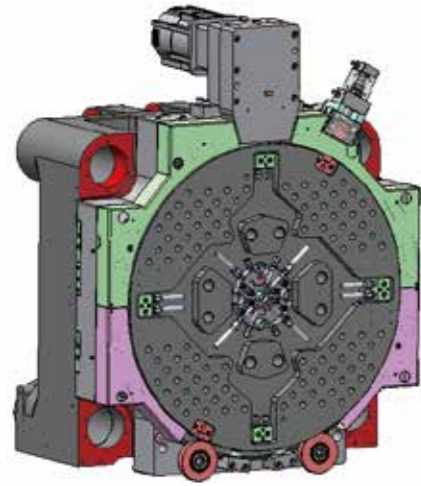
- 转盘电动伺服控制系统包括多物料机专用工控电脑、伺服驱动器、伺服电机、减速机、高分辨率精度检测装置和转盘, 并由专用工控电脑为伺服驱动器规划控制方案, 并由伺服驱动器执行闭环定位控制, 转盘动作平稳, 定位精准。

▼ 转盘伺服控制原理示意图

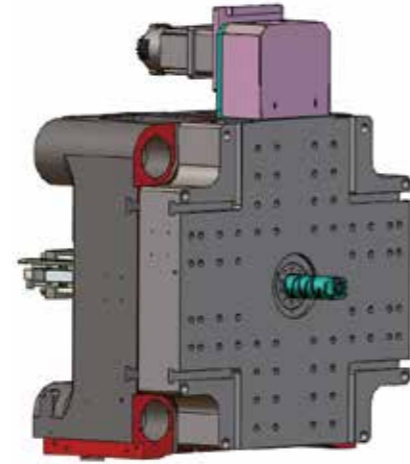


※以上数据来源于伊之密实验室测试所得, 仅供参考。  
本画册图片及其说明以 UN220C-NTW 为例, 技术卖点适用于 C-W 系列全吨位机型。

# YRT独立转盘 / YRS独立转轴



▲ 独立转盘模块



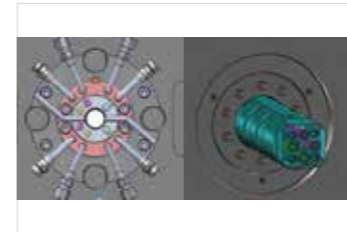
▲ 独立转轴模块

## 独立转盘规格参数

转盘型号	YRT-480	YRT-580	YRT-680	YRT-780	YRT-880	YRT-980	YRT-1100	YRT-1150	YRT-1200	YRT-1300	YRT-1400
转盘直径 /mm	D480	D580	D680	D780	D880	D980	D1100	D1150	D1200	D1300	D1400
最小导柱间距 /mm	410×410	460×460	530×530	610×570	710×670	760×710	830×810 (850×810)	910×830	930×930	1000×1000	1100×960 (1160×1160)
安装厚度 /mm	150	150	155	155	220	220	268	268	268	268	268
转盘自重 /t	0.35	0.45	0.8	0.95	1.55	1.75	2.75	3.05	3.35	3.9	4.3
转盘承重 /t	0.35	0.5	0.7	0.9	1.2	1.8	2.5	3	3	3.5	4
水路数量 / 组	2(穿管)	2(穿管)	2	2	2	2	4	4	4	4	4
油路数量 / 组	选配2组	选配2组	选配2组	选配2组	2	2	2	2	2	2	2
吹风数量 / 组	选配1组	选配1组	选配1组	选配1组	选配1组	选配1组	选配1组	选配1组	选配1组	选配1组	选配1组
电气插头数量	0	0	0	0	10芯1个	10芯1个	10芯1个	10芯1个	10芯1个	10芯1个	10芯1个
驱动	电动伺服	电动伺服	电动伺服	电动伺服	电动伺服	电动伺服	电动伺服	电动伺服	电动伺服	电动伺服	电动伺服
制动器	永磁制动	永磁制动	永磁制动	永磁制动	永磁制动	永磁制动	永磁制动	永磁制动	永磁制动	永磁制动	永磁制动
吨位	UN120A5	UN160A5	UN200A5	UN260A5	UN320A5	UN400A5	UN480A5/ UN560A5	UN500D1	UN650A5	UN800A5	UN1000A5/ UN700D1

## 独立转轴规格参数

转轴型号	YRS-150	YRS-300	YRS-500
安装厚度 /mm	140	140	180
转轴负载 /kg	150	300	500/700
转轴行程 /mm	120	150	150/200
转轴顶出力 /kN	49	77	77/110
水路 / 组	1	2	2
驱动	电动伺服	电动伺服	电动伺服
制动器	永磁制动	永磁制动	永磁制动
吨位	160-200T	260-320T	360-560T



## 配流轴防锈功能

采用特殊工艺处理, 让运水配流轴防锈功能进一步提升。



## 失电保持功能

转盘/转轴机构动作过程失电或机器停电, 控制系统具有位置记忆和位置抱死功能, 确保上电后无需归零, 直接正常使用。



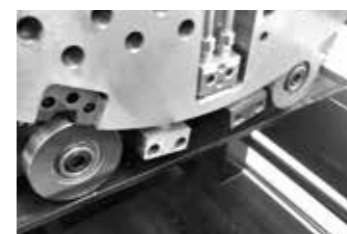
## 采用模块设计

转盘或转轴机构均采用独立模块式设计, 客户可以根据实际的工艺需求替换或选择转盘或转轴模块, 也可以两者都不用, 通过机械手移位或模内退芯方式实现多组份成型。



## DCPC定位功能

全系列采用数字闭环定位技术, 转盘或转轴伺服系统定位控制更加精准。



## 标配转盘平行度修复功能

转盘平行度调整机构能保证转盘长期使用的前提下能保持在最佳的范围, 并在超出范围后可实现简易的修正。



# L/V独立射台

## ➤ 柔性组合、适用范围广

通过模块式设计满足不同吨位不同品牌注塑机的射台组合需求,可快速实现双组份成型机的搭建。

### 独立V射台

采用独立模块设计,通过不同的模块满足不同吨位的需求,V型独立射台采用伊之密最优化设计,射台的移出可为上下模留出更大的空间,方便模具的安装拆卸操作。

### 独立L射台

采用独立模块设计,可满足不同品牌不同吨位的应用需求,射台调节灵活,使用方便,并可为主机增加抽芯、顺序阀、热流道、同步动作等功能。

## ➤ 人性化设计、易用性强

电脑操作平台可采用独立设计,可以根据客户使用习惯灵活安置操作位置,人性化设计,操作简便。

独立射台可通过手轮调节使用范围,适应不同大小的模具生产。



① 独立V射台 ② 独立电动射台 ③ 独立L射台  
④ 独立电脑 ⑤ 独立射台调节手轮



### 设计紧凑、存放方便

独立射台单元可选配滚轮功能,通过滚轮简易实现射台的迁移和存放。



### 可选配针阀控制功能

独立射台既可以为射台提供针阀控制,也可以为副射台提供针阀控制,可弥补主机功能配置的不足。



### 可选配液压抽芯功能(液压射台)

独立射台提供动力控制模具所需的抽芯,控制效果与主机自带抽芯的控制效果相同。



### 可选配热流道功能

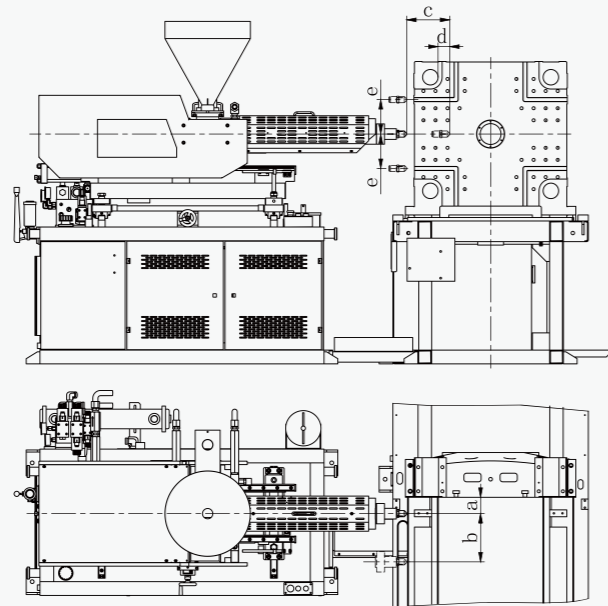
独立射台自配电脑,可实现6-32组热流道扩展控制功能,满足多热流道需求的模具成型。

# L/V独立射台



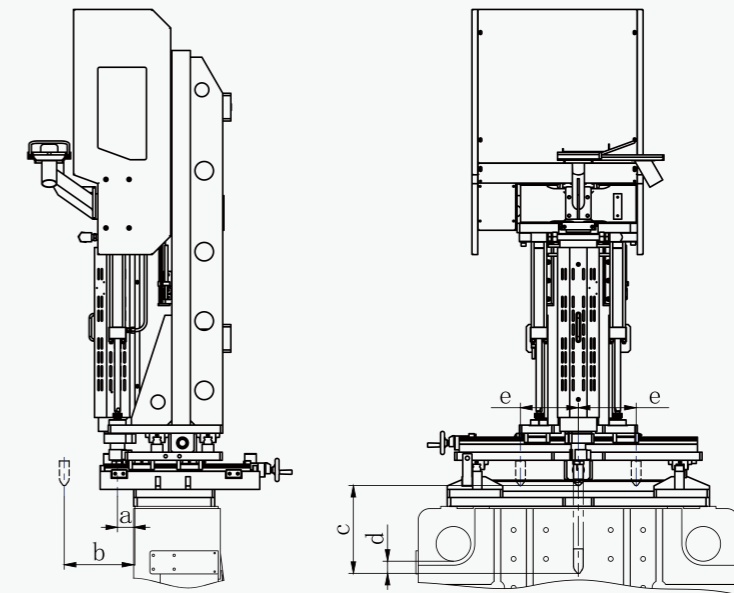
## L 型射台配置参数

射台规格	a/mm	b/mm	c/mm	d/mm	e/mm
IU190L	70	标配 100 可选 300 注：当模具厚度过小，接近对应吨位的最小模具厚度时，b 会根据客户需求做出调整	120-320A5S:250	120A5S:50	±5
IU295L	80		400-560A5S:350	160A5S:60	
IU420L	80		200A5S:60	260A5S:70	
IU604L	80		320A5S:80	400A5S:80	
IU895L	110		480A5S:90	560A5S:90	
IU1269L	110				
IU1885L	120				



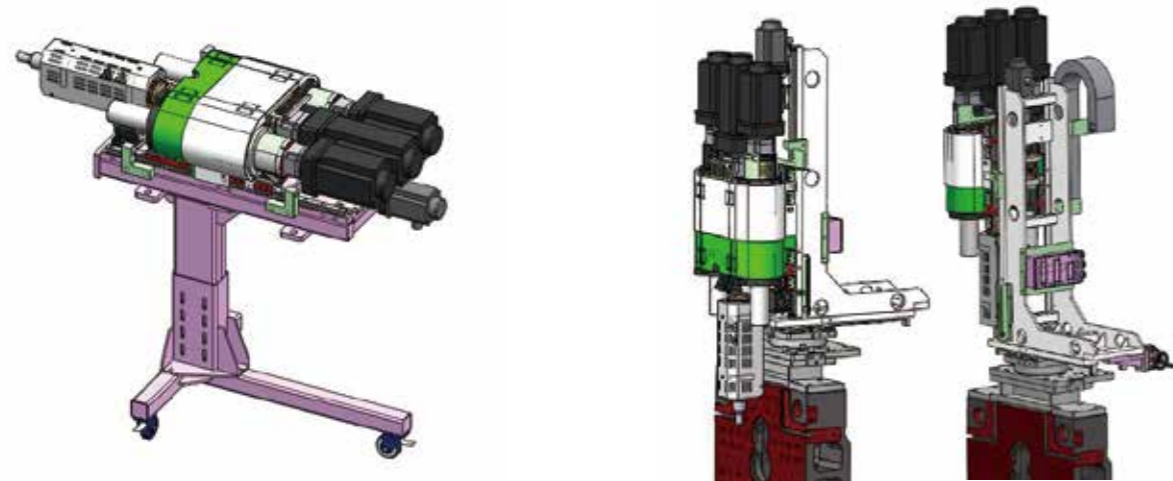
## V 型射台配置参数

射台规格	a/mm	b/mm	c/mm	d/mm	e/mm
IU190V	70	220 注：当模具厚度过小，接近对应吨位的最小模具厚度时，b 会根据客户需求做出调整，避免射嘴与动板碰撞	120-320A5S:250	120A5S:50	±5
IU295V	80		400-560A5S:350	160A5S:60	
IU420V	80		200A5S:60	260A5S:60	
IU604V	80		320A5S:70	400A5S:70	
IU895V	95		480A5S:90	560A5S:90	



\* 1. 页面所有数据均来源于伊之密工厂，请以实际定制设备情况为准；  
 2. 以上页面中的产品图片及文字内容仅作示意，实物产品效果（包括但不限于外观、颜色、尺寸）可能略有差异，请以实物为准。

# 独立电射台



▲ 独立L型电射台

▲ 独立V型电射台

## 独立模块设计

模块化设计,可以与液压机组合搭建油电混合双色机,也可以与全电机组合搭建全电双色机,柔性组合,可以搭建L型,也可以搭建V型,适用范围广。

注:具体结构以设计为准,可选配底座旋转功能。

## 设计紧凑,安装存储方便

- 射胶、熔胶、射移均采用全电动控制,结构简洁紧凑,易安装,易存储。

## 全伺服驱动

- 注射重复精度高、响应快速、成型更稳定。

## 柔性组合灵活

- 能作为L型或者V新射台使用,以满足不同模具生产。

## 选配底座旋转功能

- 通过旋转底座,可为模具装卸、维护等提供更大的空间;也可通过旋转180度,与主射台组合实现夹层成型工艺。

## 洁净环保

- 全电控制,比液压清洁,特别适用于对清洁度要求高的生产环境,并且能耗更低。

## 兼容性强

- 可满足不同品牌不同吨位的双色或多色的成型组合,操作成本低。

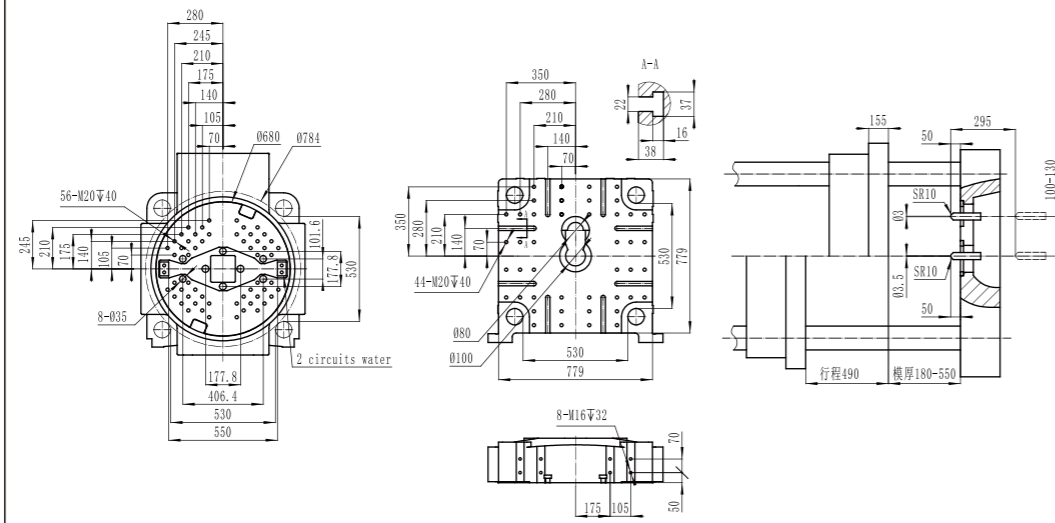
## 独立电动射台规格参数

说明	UNIT	EIU2-50				EIU3-140				EIU4-350				EIU2-50HS				EIU2-140HS				EIU2-350HS			
国际标准规格		50				140				350				50				140				350			
射胶机构 INJECTION UNIT																									
螺杆直径	mm	19	22	26	22	26	30	35	30	35	40	48	19	22	26	22	26	30	35	30	35	40	48		
长径比	L/D	20	20	20	20	20	20	20	20	20	20	20	20	20	20	20	20	20	20	20	20	20	20		
理论注射容积	cm <sup>3</sup>	21.3	28.5	39.8	38.0	53.1	70.7	96.2	99.0	134.7	175.9	253.3	21.3	28.5	39.8	38.0	53.1	70.7	96.2	99.0	134.7	175.9	253.3		
注射重量	gram	20	26	37	35	49	65	89	91	124	162	233	20	26	37	35	49	65	89	91	124	162	233		
注射压力	MPa	250	186	134	250	266	200	147	250	260	200	139	250	186	134	372	266	200	147	250	260	200	139		
最大射出速度	mm/s	150				120				120				250				240				200			
射出速率	g/s	43	57	80	46	64	85	115	85	115	151	217	71	95	133	91	127	170	231	141	192	251	362		
螺杆转速	r/min	0~400				0~400				0~300				0~500				0~400				0~300			
螺杆行程	mm	75				100				140				75				100				140			
射嘴接触力	kN	20				30				35				20				30				35			
动力 / 电热 POWER UNIT																									
射胶伺服电机	kW	3×2				4×2				5.5×2				4×2				5.5×2				7.5×2			
熔胶伺服电机	kW	5.5				7.5				7.5				5.5				7.5				7.5			
射移减速电机	kW	0.75				0.75				0.75				0.75				0.75				0.75			
电热量	kW	3.5	4.5	5.5	5.5	5.5	6	7	6	7	8	10	3.5	4	5.5	4	5.2	6	7	6	7	8	10		
温度控制区数		4				4				4				4				4				4			

# UN160C-NTW 技术参数表

说明		UN160C-NTW											
		射胶单元 INJECTION UNIT											
国际标准规格	UNIT	895H			604H			295W			190W		
		A	B	C	A	B	C	A	B	C	A	B	C
螺杆直径	mm	48	53	60	43	48	53	30	35	40	22	26	30
长径比	L/D	22	20	20	22.3	20	20	24	20	20	20	20	18
理论注射容积	cm <sup>3</sup>	425	518	664	298	371	452	117	159	207	51	72	95
注射重量(PS)	gram	391	477	611	274	341	416	107	146	191	47	66	88
注射压力	MPa	211	173	135	203	163	134	253	186	142	373	267	201
最大射出速度	mm/s	89			115			107			124		
射出速率	g/s	148	181	232	154	192	234	70	95	124	43	60	80
螺杆转速	rpm	194			290			219			243		
螺杆行程	mm	235			205			165			135		
		锁模单元 CLAMPING UNIT											
锁模力	kN	1600											
开模行程	mm	490											
模具厚度	mm	180-550											
最大模具回转直径	mm	784(转盘直径 680)											
转盘承重	t	0.7											
模具定位中心距	mm	100-130											
导柱间距	mm	530×530											
顶出行程	mm	150											
顶出力	kN	49											
		其他 GENERAL											
系统最大压力	MPa	17.5											
电机功率	kW	25			25			25			15		
电热功率	kW	14.4/16.8			10.9/12.1			6.9/7.8			4.8/5.5		
外形尺寸(LxWxH)	m	6.3×2×2.9											
机器重量	t	6.5											
料斗容积	kg	25			25			25			25		
油箱容积	L	400											

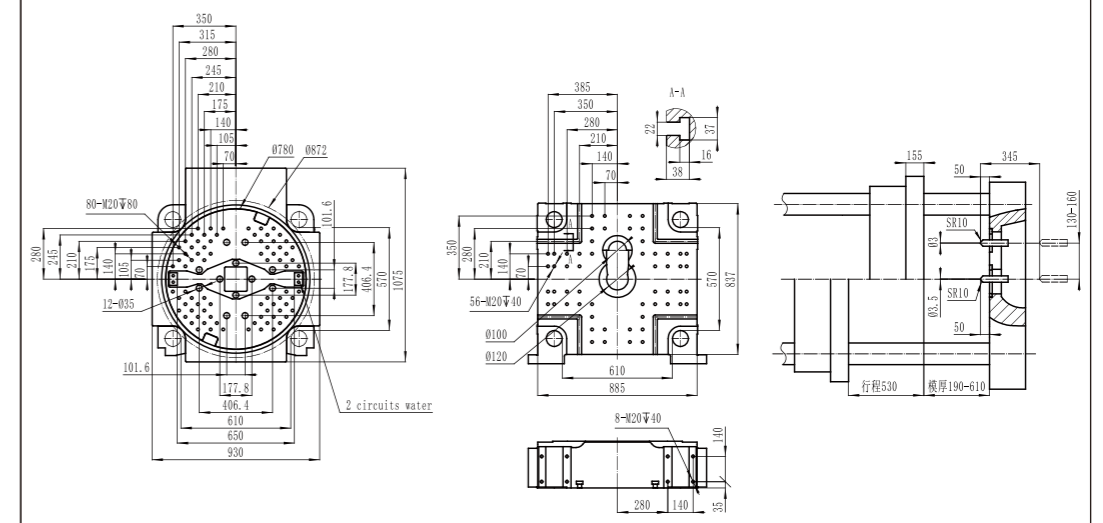
模板尺寸图



# UN220C-NTW 技术参数表

说明		UN220C-NTW																	
		射胶单元 INJECTION UNIT																	
国际标准规格	UNIT	895H			604H			420H			420W			295W			190W		
		A	B	C	A	B	C	A	B	C	A	B	C	A	B	C	A	B	C
螺杆直径	mm	48	53	60	43	48	53	35	43	48	35	43	48	30	35	40	22	26	30
长径比	L/D	22	20	20	22.3	20	20	24	20	20	24	20	20	24	20	20	20	20	18
理论注射容积	cm <sup>3</sup>	425	518	664	298	371	452	163	247	307	163	247	307	117	159	207	51	72	95
注射重量(PS)	gram	391	477	611	274	341	416	150	227	283	150	227	283	107	146	191	47	66	88
注射压力	MPa	211	173	135	203	163	134	257	170	137	257	170	137	253	186	142	373	267	201
最大射出速度	mm/s	99			128			153			94			107			124		
射出速率	g/s	165	201	258	171	213	260	134	201	251	83	126	157	70	95	124	43	60	80
螺杆转速	rpm	216			324			371			228			219			243		
螺杆行程	mm	235			205			170			170			165			135		
		锁模单元 CLAMPING UNIT																	
锁模力	kN	2200																	
开模行程	mm	530																	
模具厚度	mm	195-610																	
最大模具回转直径	mm	872(转盘直径 780)																	
转盘承重	t	0.9																	
模具定位中心距	mm	130-160																	
导柱间距	mm	610×570																	
顶出行程	mm	160																	
顶出力	kN	77																	
		其他 GENERAL																	
系统最大压力	MPa	17.5																	
电机功率	kW	30			30			30			20			15			15		
电热功率	kW	14.4/16.8			10.9/12.1			9/10.1			9/10.1			6.9/7.8			4.8/5.5		
外形尺寸(LxWxH)	m	6.6×2×2.9																	
机器重量	t	8.5																	
料斗容积	kg	25			25			25			25			25			25		
油箱容积	L	400																	

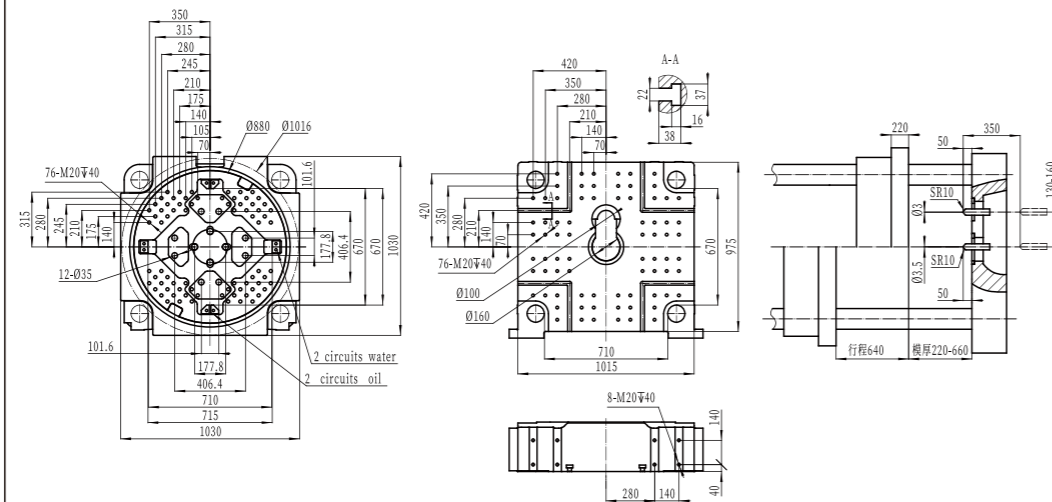
模板尺寸图



# UN280C-NTW 技术参数表

说明		UN280C-NTW																	
射胶单元 INJECTION UNIT																			
国际标准规格	UNIT	1885H			1269H			895H			420W			295W			190W		
		A	B	C	A	B	C	A	B	C	A	B	C	A	B	C	A	B	C
螺杆直径	mm	60	68	76	53	60	68	48	53	60	35	43	48	30	35	40	22	26	30
长径比	L/D	22.6	20	20	22.6	20	20	22	20	20	24	20	20	24	20	20	20	20	18
理论注射容积	cm <sup>3</sup>	834	1071	1338	584	749	962	425	518	664	163	247	307	117	159	207	51	72	95
注射重量(PS)	gram	767	985	1231	538	689	885	391	477	611	150	227	283	107	146	191	47	66	88
注射压力	MPa	226	176	141	217	169	132	211	173	135	257	170	137	253	186	142	373	267	201
最大射出速度	mm/s	91			122			153			94			107			124		
射出速率	g/s	239	307	383	247	316	406	254	310	397	83	126	157	70	95	124	43	60	80
螺杆转速	rpm	200			250			333			228			219			243		
螺杆行程	mm	295			265			235			170			165			135		
锁模单元 CLAMPING UNIT																			
锁模力	kN	2800																	
开模行程	mm	640																	
模具厚度	mm	220-660																	
最大模具回转直径	mm	1016(转盘直径 880)																	
转盘承重	t	1.5																	
模具定位中心距	mm	130-160																	
导柱间距	mm	710×670																	
顶出行程	mm	170																	
顶出力	kN	77																	
其他 GENERAL																			
系统最大压力	MPa	17.5																	
电机功率	kW	51			51			51			20			15			15		
电热功率	kW	22.2/24.6			16.6/19			14.4/16.8			9/10.1			6.9/7.8			4.8/5.5		
外形尺寸(LxWxH)	m	7.23×2.11×3.1																	
机器重量	t	13.5																	
料斗容积	kg	50			50			25			25			25			25		
油箱容积	L	500																	

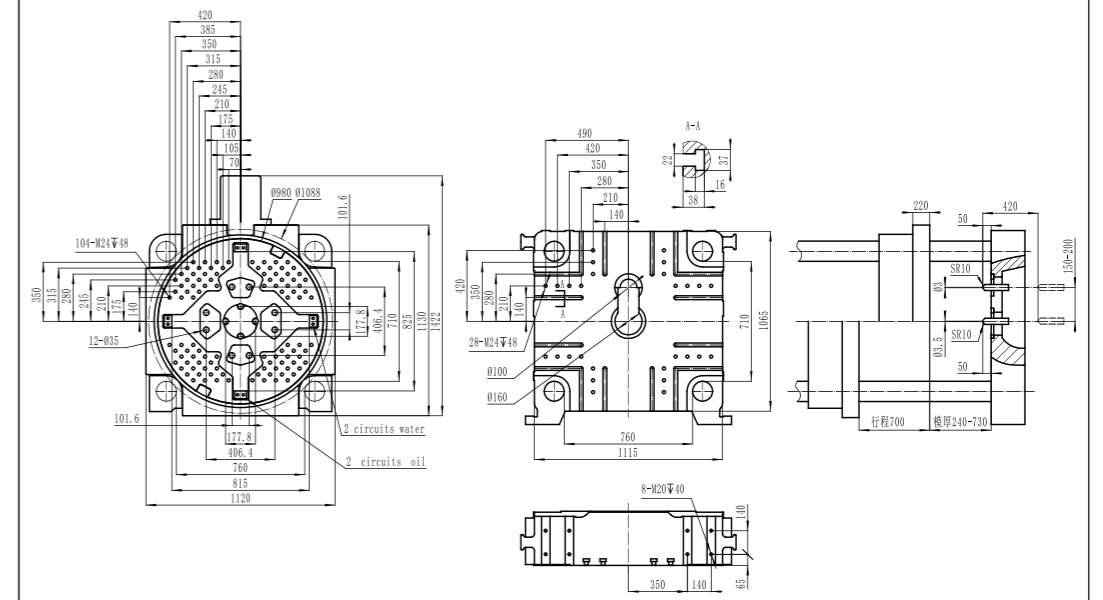
模板尺寸图



# UN350C-NTW 技术参数表

说明		UN350C-NTW																				
射胶单元 INJECTION UNIT																						
国际标准规格	UNIT	2693H			1885H			1269H			895W			604W			420W			295W		
		A	B	C	A	B	C	A	B	C	A	B	C	A	B	C	A	B	C	A	B	C
螺杆直径	mm	68	76	84	60	68	76	53	60	68	48	53	60	43	48	53	35	43	48	30	35	40
长径比	L/D	22.3	20	20	22.6	20	20	22.6	20	20	22	20	20	22.3	20	20	24	20	20	24	20	20
理论注射容积	cm <sup>3</sup>	1198	1496	1828	834	1071	1338	584	749	962	425	518	664	298	371	452	163	247	307	117	159	207
注射重量(PS)	gram	1102	1377	1682	767	985	1231	538	689	885	391	477	611	274	341	416	150	227	283	107	146	191
注射压力	MPa	225	180	147	226	176	141	217	169	132	211	173	135	203	163	134	257	170	137	253	186	142
最大射出速度	mm/s	89			114			152			89			99			94			107		
射出速率	g/s	297	371	454	295	379	474	308	395	507	148	181	232	132	165	201	83	126	157	70	95	124
螺杆转速	rpm	156			249			311			194			250			228			219		
螺杆行程	mm	330			295			265			235			205			170			165		
锁模单元 CLAMPING UNIT																						
锁模力	kN	3500																				
开模行程	mm	700																				
模具厚度	mm	240-730																				
最大模具回转直径	mm	1088(转盘直径 980)																				
转盘承重	t	1.8																				
模具定位中心距	mm	150-200																				
导柱间距	mm	760×710																				
顶出行程	mm	210																				
顶出力	kN	110																				
其他 GENERAL																						
系统最大压力	MPa	17.5																				
电机功率	kW	60			60			60			25			25			20			15		
电热功率	kW	26.4/30.9			22.2/24.6			16.6/19			14.4/16.8			10.9/12.1			9/10.1			6.9/7.8		
外形尺寸(LxWxH)	m	8.25×2.32×2.78																				
机器重量	t	16																				
料斗容积	kg	100			50			50			25			25			25			25		
油箱容积	L	700																				

模板尺寸图



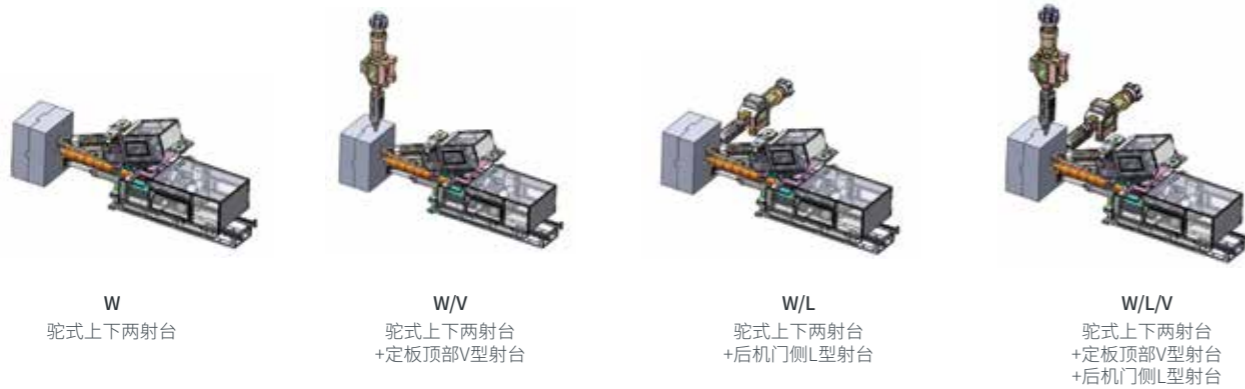


# 射台模块式多样化自由组合

## 驼式机系列

母机:NTW系列  
组合形式:NTW/V、NTW/L、NTW/L/V

※说明:L/V独立射台参数参考A55



## 射台配置表

平行P型	射台单元										
规格型号	UNIT	190	295	420	604	895	1269	1885	2693	3330	4820
螺杆直径	mm	22/26/30	30/35/40	35/43/48	43/48/53	48/53/60	53/60/68	60/68/76	68/76/84	76/84/92	84/92/108
UN160C-NTW	H										
	W										
UN220C-NTW	H										
	W										
UN280C-NTW	H										
	W										
UN350C-NTW	H										
	W										
UN420C-NTW	H										
	W										
UN480C-NTW	H										
	W										

备注:1) 标有底色部分是每个吨位任意可选射台,推荐H射台比W射台大二级或以上;  
2) 非任意可选的射台可以根据制品实际需要特工配置;  
3) 具体结构以设计为准。

# 标配选配表

备注:“●”表示标配;“○”表示选配

功能描述	标配	选配
<b>锁模单元</b>		
电动伺服转盘	●	
2组转盘运水(160T-350T)	●	
4组转盘运水(420T-480T)	●	
欧规EU18机械安装孔(头板顶部机械手安装孔)	●	
欧规顶针孔排布	●	
机/电双重保护装置	●	
免调节机械安全锁	●	
自动集中润滑系统	●	
低压模具保护功能	●	
一键自动调膜功能	●	
模板平行度调节功能	●	
机门边加装防夹伤、缓冲条设计	●	
动模板耐磨锰钢导轨	●	
电动安全门		○
转盘10芯电信号插头		○
转盘多组吹气		○
磁力模板		○
模具隔热功能		○
<b>射胶单元</b>		
多组射台模块式任意组合功能	●	
料管保温节能装置(保温罩)	●	
射嘴及多段PID温度控制	●	
螺杆防冷启动功能	●	
自动清料功能	●	
移动或滚动料斗装置	●	
螺杆转速检测	●	
射移线性导轨	●	
射台手动集中润滑	●	
射移电子尺检测	●	
射嘴中心距可调	●	
三色及以上多物料成型		○
专用料管组(TPE/TPU/PC/PMMA等)		○
下料口温度检测		○
陶瓷发热圈		○
红外发热圈		○
硅胶射台		○
电动射台		○
气辅注射		○
<b>液压系统</b>		
伺服泵系统	●	
低噪音节能型液压回路	●	
高精度实时旁路滤油器装置	●	
进口铭牌液压控制阀	●	
进口铭牌液压密封件	●	
差动快速合模装置	●	
液压油温油位的检测和警报功能	●	
油温闭环控制	●	
外露高压油管配防爆链	●	
油温预热功能	●	
转盘2组抽芯(280T-580T)	●	
开模同步抽芯/顶出	●	
开模比例阀控制功能		○

功能描述	标配	选配
射胶比例阀控制功能		○
高响应蓄能伺服注射功能		○
加大溶胶马达		○
独立液压油路顺序阀功能		○
气动顺序阀功能		○
动板(或定板)多组液压抽芯		○
抽芯配单向阀和抽芯泄压功能		○
自封式吸油过滤器		○
开模同步熔胶		○
加大动力功能		○
<b>控制系统</b>		
转盘数字闭环定位功能(DCPC技术)	●	
异常停电转盘保护功能	●	
转盘免归零功能	●	
多射台逻辑控制功能	●	
料管加热强制保护	●	
自动保温及预约加热功能	●	
USB数据下载及上传功能	●	
电线防鼠咬保护	●	
多级软件密码参数保护	●	
转盘开门连锁安全保护	●	
前后机门急停安全保护	●	
射嘴防护罩电气连锁	●	
质量数据过程控制界面	●	
实时SPC监控功能	●	
射胶保压方式:时间/位置/时间+位置/压力	●	
工艺参数修改历史记录功能	●	
射胶同步信号功能	●	
混色信号并配欧规插头	●	
多种操作语言	●	
12" TFT真彩色LED高清显示屏(KEBA i2980)	●	
三色报警灯	●	
三相电源插座2×32A+2×16A(120T-280T)	●	
三相电源插座3×32A+1×16A(350T-580T)	●	
欧规67机械手插头并配1个32A三相插座	●	
配电IT系统(含料管加热和热流道温控)	●	
抽芯顶出软件功能		○
集成热流道控制功能		○
气辅注射装置		○
电脑整机能耗统计显示功能		○
中央(联网)监控系统		○
安全门内侧安全光栅		○
更改电源电压		○
15" 高清显示屏		○
<b>其他</b>		
说明书	●	
避震脚	●	
工具箱机工具一套,精密过滤器滤芯一件	●	
码模夹	●	
玻璃管冷却流量计(480T及以下6组,580T10组)	●	
不锈钢料斗		○
自动上料机		○
干燥机		○

# YFO:6大专项服务图



# YIZUMI e-service 24h 能为您提供



# 业务版图

公司总部、研发基地、生产基地

