

THINK TECH FORWARD

技术 更进一步

伊之密品牌管理部策划, 2023年04月版

YIZUMI

YiCMS

伊点通状态监控系统

YiCMS Condition Monitor System

伊之密股份有限公司

Yizumi Holdings Co., Ltd.

ADD: 广东省佛山市顺德容桂高新区科苑三路22号

TEL: 86-757-2926 5301 86-757-2926 5300

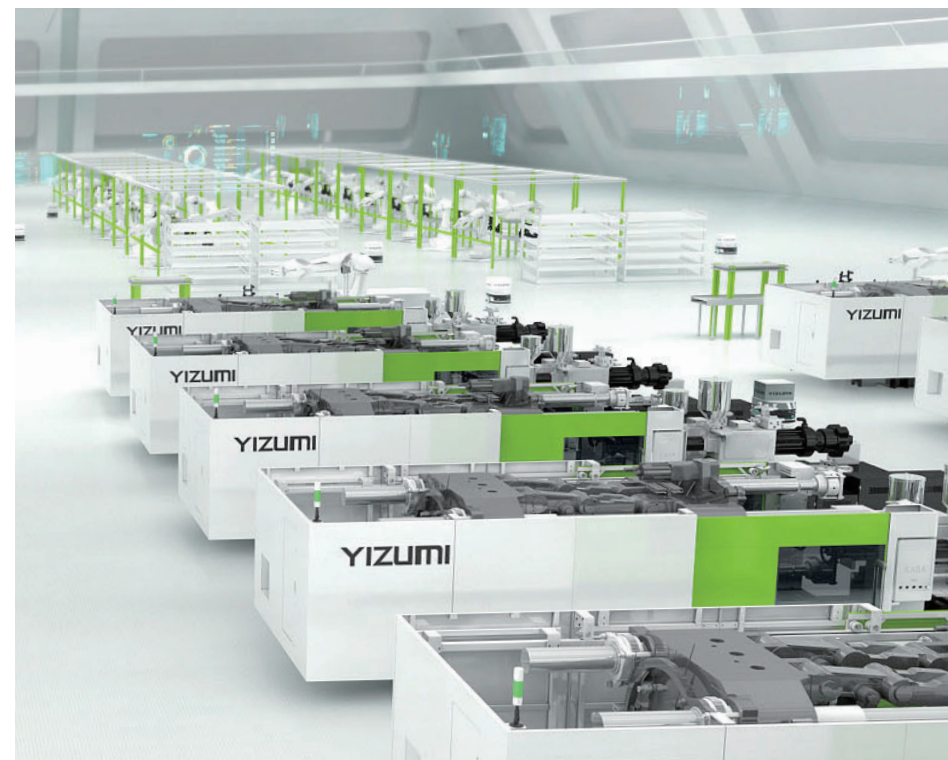
www.yizumi.com

【免责声明】

【1】本公司保留对样本中描述产品进行改进的权利, 规格如有变更, 恕不另行通知。

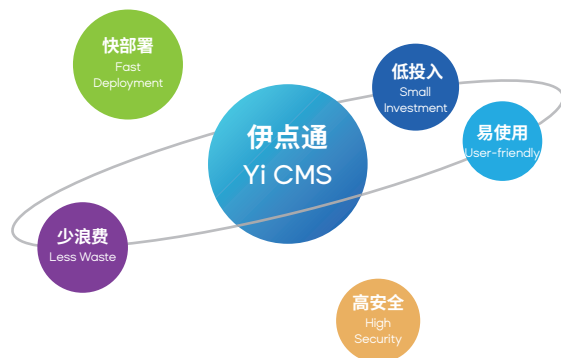
【2】样本中的产品照片仅供参考, 产品以实物为准。

【3】样本中数据为伊之密厂内测试检验得出, 仅作参考信息, 不保证是最新数据, 一切以实际产品为准。



# 伊点通Yi CMS2.0状态监控系统

YI CMS 2.0 STATUS SURVEILLANCE SYSTEM



伊点通2.0是聚焦在模压成型企业的设备和工艺两个重要领域，制造为客户提供简单易用的设备监控、效率分析、工艺标准及参数追溯管理功能，系统易部署、实施快，助力客户数字化转型。系统全面升级，体验更友好，操作更简便，指标更聚焦，有效提升生产管理水平。

Yi CMS 2.0 focuses on the two key areas of molding companies in their equipment and processes, providing customers with user-friendly equipment monitoring, efficiency analysis, process standards and parameter tracking/management functions. With easy deployment and quick implementation of the system, it helps customers with their digital transformation.

The system is fully upgradable with more friendly experience, easier operating instructions and more focused indicators to effectively enhance the production management.

## 产品优势: 五个“零”

### Product Advantages: Five "Zeroes"

- **零部署:** 无需部署，开户即用，让企业快速实现智能数字化生产。
- **零投入:** 无需专职IT人员投入，无需网络建设，无需机房建设。
- **零浪费:** 可无缝升级到Yi MES系统，减少重复投资。
- **零难度:** 系统操作便捷，简单易学，快速上手。
- **零隐患:** 金融级芯片数据加密，网安二级等保认证，保证客户数据安全。
- **Zero Deployment:** No need to deploy. It can be instantly used after opening the account, enabling the companies to quickly achieve the digitalization of intelligent production.
- **Zero Investment:** No need to invest in professional IT specialists; no need to build any network; no need to construct any machinery room.
- **Zero Waste:** Seamlessly upgradable to Yi MES system, reducing duplication of investment.
- **Zero Difficulty:** The system is convenient to operate, easy to learn and quick to be handy.
- **Zero Hazards:** Finance-grade chip data encryption and Network Security Level 2 Protection Certification ensure the integrity and security of customers' data.



### 实时监控

Real-time monitoring

- 打造透明车间
- 全厂动态实施掌握
- 核心指标可视化显示
- Create a transparent workshop
- Plant-wide dynamic real-time surveillance
- Visualization of key indicators



### 工艺管理

Process management

- 工艺数据自动备份
- 追溯任意时间工艺
- 协助改善分析工艺
- Auto-backup of process data
- Process tracking at all times
- Assist in process enhancement analysis



### 设备管理

Equipment management

- 规范维保作业
- 提交检修效率
- 减少运维成本
- Standardize maintenance work
- Submit inspection and maintenance efficiency
- Reduce operating costs



### 报表推送

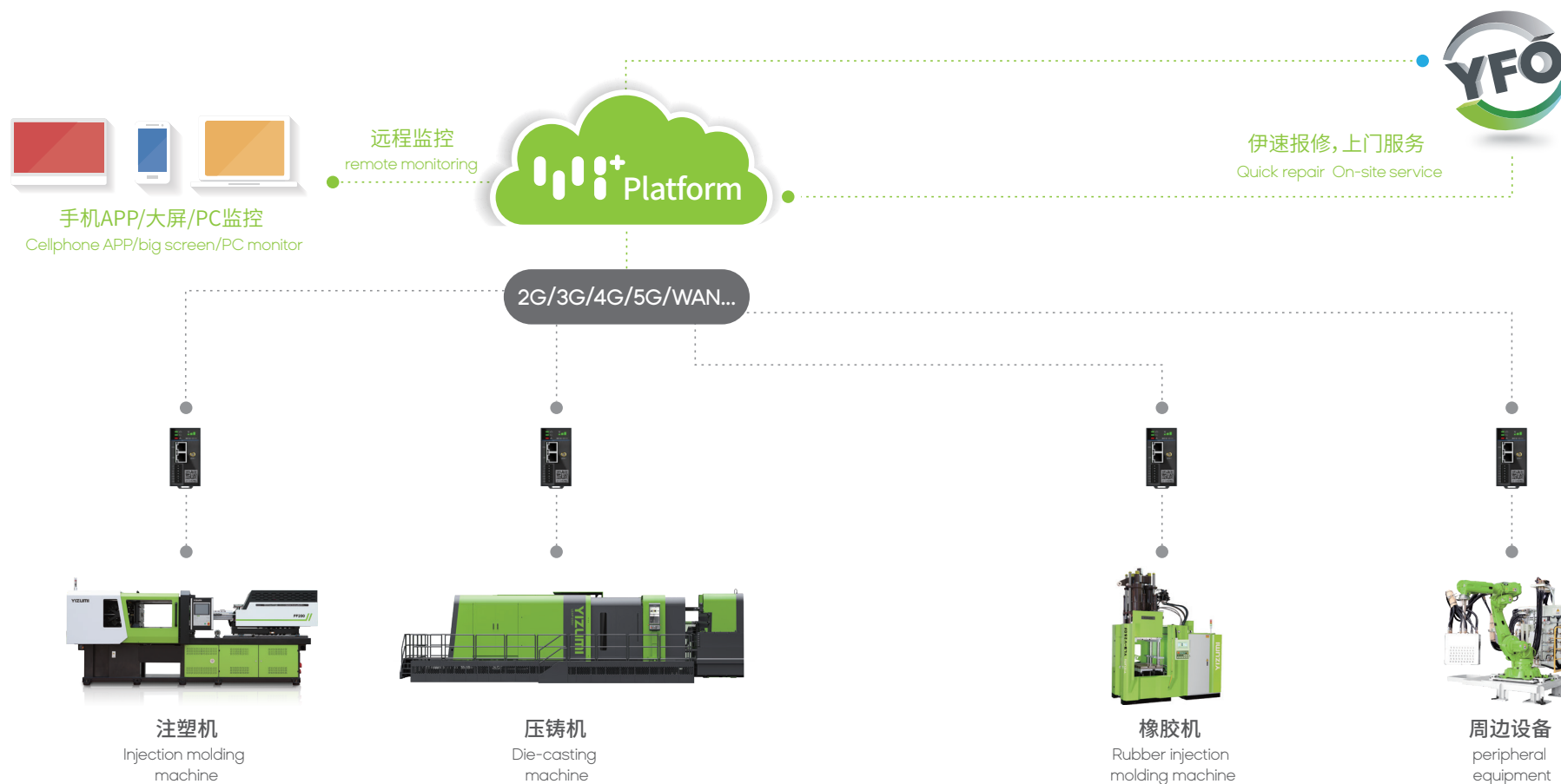
Push reporting

- 无需手工数据统计
- 快速识别产能瓶颈
- 为决策提供数据支持
- Eliminate the need for manual statistical analysis
- Identify capacity obstacles quickly
- Provide data support for decision-making

# 硬件架构 HARDWARE ARCHITECTURE

基于物联网、云计算技术的微服务架构，客户现场免部署，即插即用、按需租用，系统功能同步升级。

Based on the micro-service structure of the Internet of Things and cloud computing technology, customer site is free of deployment, plug and play, on-demand optional functions, system function synchronization upgrade

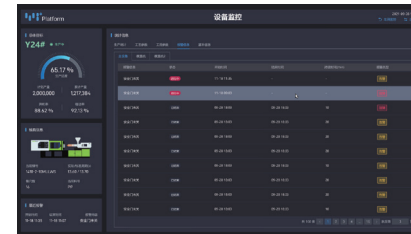
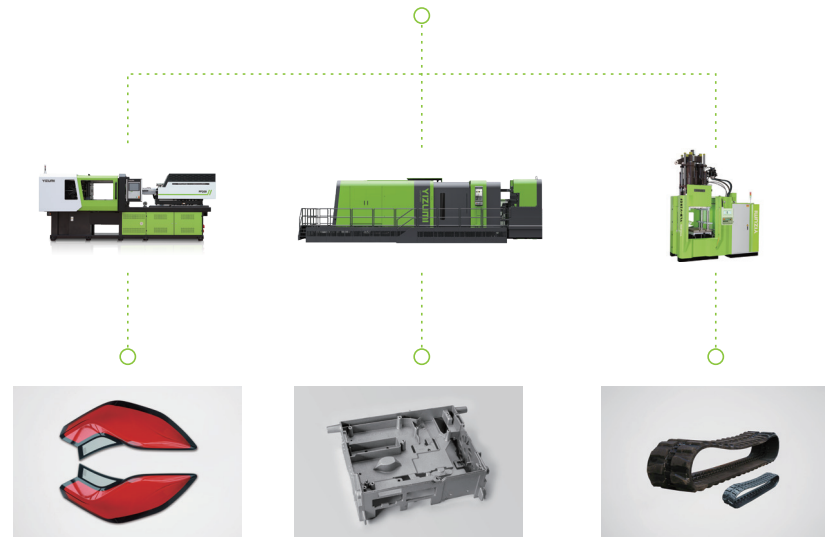


# 伊点通YiCMS状态监控系统

CONDITION MONITOR SYSTEM

生产监控 —— 生产状态一目了然

Production monitoring - production status at a glance



## 设备监控 Equipment monitoring

- 运行状态实时可视
- 报警信息实时采集
- 运营指标动态计算
- 异常停机及时预警

- Real-time visibility of operating status
- Dynamic calculation of operating indicators
- Real-time alarm information collection
- Timely warning of unusual downtime



## 工艺监控 Process monitoring

- 工艺参数实时采集
- 历史加工参数追溯

- Real-time collection of process parameters
- Parameter tracking of historical processing



## 生产统计 Production statistics

- 生产进度监控
- 小时产量统计
- 质量统计分析
- KPI异常预警

- Monitoring of production schedules
- Analysis of quality statistics
- Hourly production statistics
- Alarm warning for unusual KPIs

## 预警管理 Alarm Warning Management

消息查看

业务类型/名称 生产预警/工单超产量

创建时间 开始日期 至 完成日期 状态 请选择 搜索 重置

用户	通知渠道	消息	创建时间	备注	状态
生产工人	短信	【工单超产量】设备名称: K1#, 生产工单...	2022-05-05 08:00:00		成功
车间主任, 生产工人	微信公众号	【工单超产量】设备名称: K1#, 生产工单...	2022-05-05 08:00:00		成功
维修工人	微信公众号	【工单超产量】设备名称: K1#, 生产工单...	2022-05-05 08:00:00		成功
车间主任, 生产工人	微信公众号, 短信	【工单超产量】设备名称: K1#, 生产工单...	2022-05-05 08:00:00		成功

< 1 2 3 4 5 ... 23 > 10条/页 前往 4 页

- 自定义各种预警规则, 通过短信或微信公众号通知给管理者。
- Customize several warning rules and inform the managers via SMS or WeChat public number.

## 故障管理 Glitch Management

统计时间 2021-09-01 至 2021-09-18 所属车间 A车间 搜索 重置

设备停机总时长 106.8 小时

停机设备分布表 (小时)

停机最长设备 3# 累计停机时长 215 小时 停机原因最多 模具问题-换模

停机原因分布表

模具问题-换模 最多停机原因 占比 60% 未录入 占比 27% 其他 占比 13%

设备名称	来源	开始时间	结束时间	无作业时间 (小时)	人工确认时间 (小时)	原因
3#	系统生成	2021-08-13 17:02:36	2021-08-13 17:02:36	0.2	0.5	未录入
3#	系统生成	2021-08-13 17:02:36	2021-08-13 17:02:36	1	1.1	模具问题-换模
3#	系统生成	2021-08-13 17:02:36	2021-08-13 17:02:36	0.5	0.2	未录入
3#	系统生成	2021-08-13 17:02:36	2021-08-13 17:02:36	1	0.1	模具问题-换模
3#	系统生成	2021-08-13 17:02:36	2021-08-13 17:02:36	0.2	0.2	未录入
3#	系统生成	2021-08-13 17:02:36	2021-08-13 17:02:36	1	1	模具问题-换模

- 自动记录设备停机时长, 分析停机原因
- E-service 24 一键报修, 过程可视, 服务评价
- Auto-recording of equipment downtime and analysis of potential causes
- E-service 24 one-click repair and maintenance report, process visualization and service evaluation

## 设备维保 Equipment Maintenance

语言 全屏 操作指引 导出任务 伊之密智能工厂

模具台账 报工记录 工单拆分记录 设备保养

保养单号 设备名称 请选择 保养方式 请选择 搜索 重置 更多

新增

保养单号	设备名称	保养方式	保养状态	计划保养时间	保养开始时间	保养结束时间	操作
BY20210810001	2#	临时保养	未保养	2021-08-09	-	-	保养项 编辑 删除
BY20210810002	3#	临时保养	保养中	2021-08-09	2021-08-09 09:01:03	-	保养项
BY20210810003	4#	定期保养	已完成	2021-08-09	2021-08-09 09:01:03	2021-08-09 08:	保养项
BY20210810004	5#	定期保养	已完成	2021-08-09	2021-08-09 09:01:03	2021-08-09 08:	保养项

< 1 2 3 4 5 ... 23 > 10条/页 前往 4 页

- 维保计划自动生成
- 维保工单及时推送
- 维保执行事先预警
- Auto-generation of maintenance plans
- Alarm warning of maintenance implementation
- Timely push of maintenance work orders

## 分析报表 Report Analysis

模具台账 报工记录 工单拆分记录 生产报表

选择月份 自 2021-09 所属车间 A车间 设备名称 请选择 搜索 重置

选择条件 稼动率小于 60 % 开机率小于 50 %

总体指标

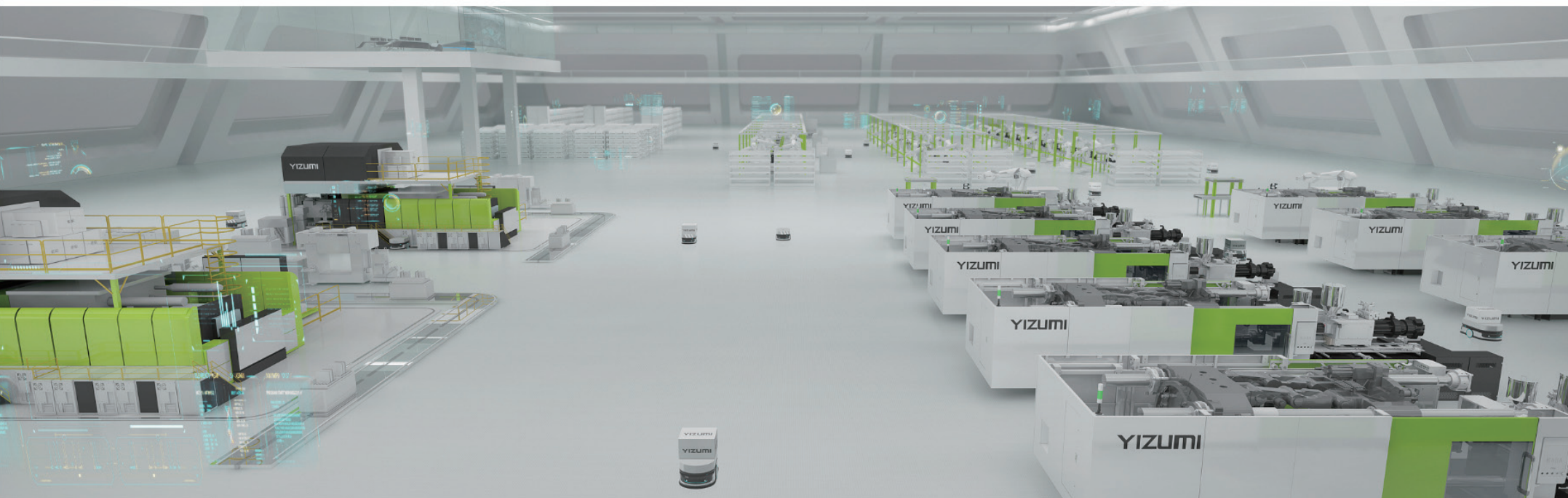
总体开机率 67.1% 总体稼动率 59.3%

详细指标

设备名称	所属组织	班次	开机率	稼动率	运行时间 (小时)	空闲时间 (小时)	故障时间 (小时)	换模时间 (小时)	详情
1#	A车间	白班	90.2%	88.4%	300	20	20	20	详情
2#	A车间	白班	90.2%	88.4%	300	20	20	20	详情
3#	A车间	白班	90.2%	88.4%	300	15	15	15	详情
1#	A车间	换班	90.2%	88.4%	300	20	20	20	详情
2#	A车间	换班	90.2%	88.4%	300	20	20	20	详情
3#	A车间	换班	16.7%	50%	30	15	15	300	详情

- 提供数据实时汇总, 直观清晰
- Provide real-time, intuitive and clear data summary

# 移动终端 MOBILE TERMINAL



## 车间生产随处可视

Workshop production can be seen anywhere

